



MC-Proof 600 Xtra

Het ééncomponenten waterafdichtingssysteem met de X-factor

EXPERTISE
WATERPROOFING



MC-Proof 600 Xtra

Duurzame waterdichtheid, betrouwbare bescherming

De eisen aan de bescherming en waterdichtheid van bouwdelen onder het maaiveld wijken af van die welke gelden voor bovengrondse bouwdelen. Voorheen betekende dat het gebruik van verschillende productsystemen. Bij MC-Proof 600 Xtra vallen beide toepassingen echter onder één en hetzelfde product.

Waterdicht maken van bouwdelen in contact met de grond

MC-Proof 600 Xtra is een flexibele ééncomponentige afdichtingslurry welke is goedgekeurd voor het waterdicht maken van bouwcomponenten onder het maaiveld, conform DIN 18533, met als belangrijkste toepassingsvoordelen een snelle regenbestendigheid en snelle droging.

Bescherming van stijgende componenten tegen schade door dooizout

Daarbij voldoet de MC-Proof 600 Xtra aan alle eisen voor

een OS 5b-systeem oppervlaktebeschermingssysteem. Het beschermt op betrouwbare wijze constructievoegen tussen funderingen en stijgende bouwcomponenten en biedt permanente preventie tegen zowel carbonatatie als het binnendringen van schadelijke vloeistoffen in het gewapend beton.

Afdichting van de plint

Met zijn uitstekende UV-stabiliteit en zijn bestendigheid tegen zowel vries-dooi-cycli als dooizouten, is MC-Proof 600 Xtra eveneens geschikt voor gebruik als sokkel/basiskit voor de waterinwerkingsklasse W4-E volgens DIN 18533. Het systeem kan ook achteraf worden gepleisterd en / of gecoat met in de handel verkrijgbare emulsieverven.

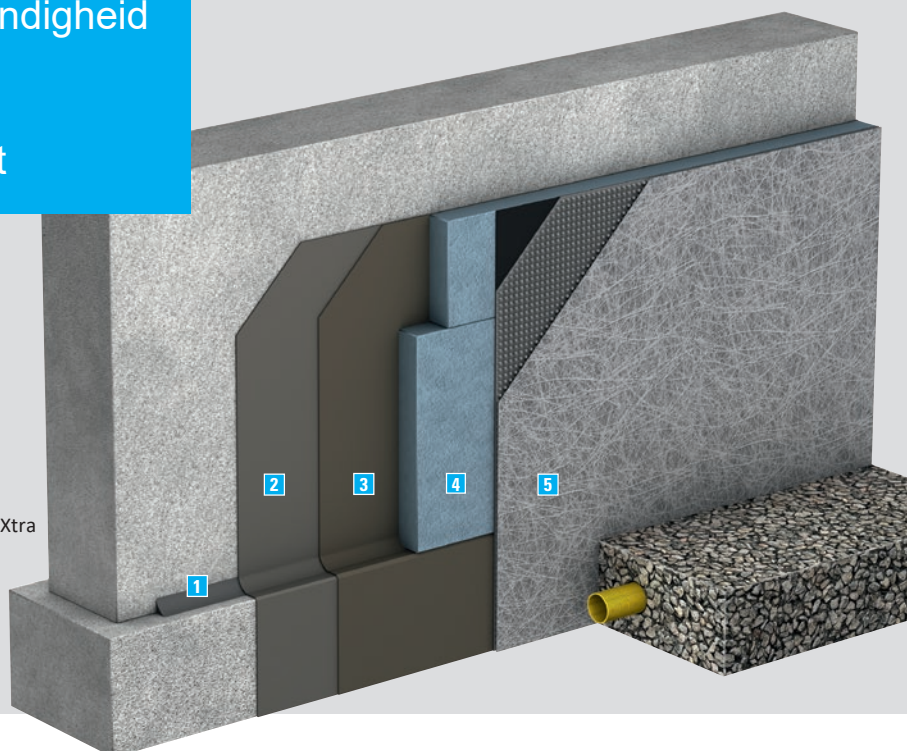
Of u het nu aanbrengt door middel van troffelen, borstelen of spuiten, MC-Proof 600 Xtra levert het gewenste resultaat op.

- Snelle regenbestendigheid
- Snelle droging
- Hoge UV-stabiliteit

Waterdicht maken van bouwdelen in contact met de grond

Systeem componenten:

- 1 Hoekafdichting gevormd met MC-KL 1
- 2 Afdichtingslurry met MC-Proof 600 Xtra
- 3 Waterdichte coating met MC-Proof 600 Xtra
- 4 Perimeter isolatie
- 5 Bescherming conform DIN 18533 met Nafuflex SD



Kostenefficiënt en milieuvriendelijk

Omdat voor deze verschillende taken op het gebied van waterdichtheid en oppervlaktebescherming geen materiaalwissel nodig is, bespaart u tijd, geld en middelen op het gebied van transport, opslag, werkvoorbereiding en verpakking - terwijl u ook de broeikasgasemissies van de toepassing als geheel vermindert.

| MC-Proof 600 Xtra | Getest |
|---|---------------------------|
| Scheuroverbruggingsklasse B 2 (-20°C) | EN 1062-7 |
| Weerstand tegen vries-dooi cycli en doozouten | EN 13687-1 |
| Kooldioxide diffusieweerstand > 500 m | EN 1062-6 |
| Waterdampdoorlaatbaarheid < 5 m | EN ISO 7783-1/-2 |
| Testcertificaat voor waterdichtingsdoeleinden | PG-MDS/FPD |
| Oppervlaktebeschermingssysteem | EN 1504-2 / Rili SIB 2001 |

Toepassing X-factor ondergrondse parkeergarage

Ondergrondse parkeergarages hebben vaak een waterdoorlatende ondergrond van in elkaar schuivende platen ter hoogte van de fundering. Voertuigen die in natte toestand de garage binnenkomen, dragen dus het gevaar van druppelend water dat in de grond sijpelt, dat in de wintermaanden chloriden van strooizout kan bevatten. Chloriden vernietigen de stalen wapening als ze door voegen en grindzakken in funderingen, muren en kolommen van onbeschermd gewapend beton sijpelen ("putcorrosie"). Met zijn uitstekende prestatiekenmerken en zijn dubbele functie als oppervlaktebeschermingssysteem en afdichtingslurry biedt MC-Proof 600 Xtra opnieuw een betrouwbare oplossing voor dit probleem.



Waterdicht maken van stijgende componenten

Systeem componenten:

- 1 Hoekafdichting gevormd met MC-KL 1
- 2 Afdichtingslurry met MC-Proof 600 Xtra
- 3 Waterdichte coating met MC-Proof 600 Xtra
- 4 Bescherming conform DIN 18533 met Nafuflex SD
- 5 Optioneel gekleurde coating met het MC-Color Flex systeem

MC-Proof 600 Xtra

Het ééncomponenten waterafdichtings- systeem met de X-factor

- Goedgekeurd oppervlaktebeschermingssysteem
- Getest conform DIN 18533 als flexibele waterdichte afdichtingslurry

MC-Bouwchemie Nederland
Het Eek 9b - 4004 LM Tiel
Tel. +31 344 633700
info@mc-bouwchemie.nl
www.mc-bouwchemie.nl

MC-Bauchemie Belgium N.V.
Conservenstraat 25
B-2235 Westmeerbeek
Tel. +32 15 201462
info@mc-bauchemie.be
www.mc-bauchemie.be



BE SURE. BUILD SURE.

Contact gegevens
MC-Bouwchemie Nederland



Contact gegevens
MC-Bauchemie Belgium N.V.

