



# MC-Fastpack

Injectie- en lijmsystemen

EXPERTISE  
INJECTION SYSTEMS

**MC**  
BE SURE. BUILD SURE.

# Inhoud

Pagina

**MC-Fastpack: compact, betrouwbaar, snel** ..... 3

## **MC-Fastpack systeem**

Injectiesysteem ..... 4

Scheur- en voegvulsysteem..... 5

Coating systeem..... 6

Lijmsysteem ..... 7

MC-Fastpack-systeem onderdelen..... 8

MC-Fastpack Power-Tool ..... 8–9

## **Toepassingen en producten**

Versterking en afdichting ..... 10

Elastische afdichting..... 11

Water stoppen en versterken ..... 12

Water stoppen en holle ruimtes vullen ..... 13

Lijmen, afdichten, injecteren ..... 14

Lijmen, verankeren, injecteren ..... 15

## **Instructies**

Vorbereiding en opstarten ..... 16–17

Vervangen van de cartouchehouder ..... 18–19

Packersystemen..... 20–21

## **Technische informatie**

Veiligheidsinstructies ..... 22–23

## MC Fastpack: compact, betrouwbaar, snel

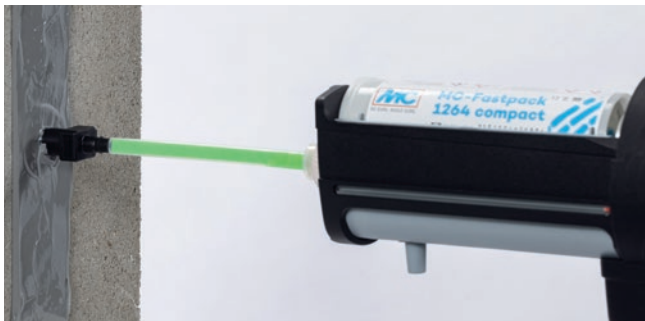
Voor veel injectie- en verlijmingswerkzaamheden in de bouw biedt het MC-Fastpack systeem technische en economische voordelen.

Reparatiewerkzaamheden kunnen veilig en snel worden uitgevoerd met professionele 2-componenten technologie. Het MC-Fastpack systeem is snel klaar voor gebruik met diverse reactieharsen.

- Afdichten van scheuren, holte ruimtes, voegen
- Herprofileren en verstevigen van oppervlakken
- Verlijmen van packers, hechtstempels, deuvels, ankers, bouwdelen
- Onmiddellijk effectief stoppen van gedeeltelijke binnendingen van water



# Injectiesysteem



## Injectiesysteem

Injectiewerkzaamheden komen bij vrijwel elk bouwwerk voor. Vaak zijn het kleinere maatregelen die snel en betrouwbaar moeten worden uitgevoerd. Of elastisch met MC-Fastpack 2300 top of constructieve verlijming met MC-Fastpack 1264 compact, het MC-Fastpack systeem biedt voor alle standaard injecties een passende oplossing.

Dankzij de 2-componenten cartouchetechnologie kunnen hoogwaardige injectieharsen vakkundig worden verwerkt met de MC-Fastpack Power-Tool. Tijdens de injectie zijn de vloeieigenschappen van de harsen waarneembaar met slechts een lage injectiedruk. Het systeem wordt uitgevoerd door middel van boorpackers of kleefpackers en de noodzakelijke lijm- en afdichtingsmaterialen.

## Scheur- en voegvulstelsysteem



### Vulmiddel voor brede scheuren en voegen

Het vullen van brede scheuren of voegen met kunstharsen vereist met het MC-Fastpack systeem niet veel inspanning. Het mengen van de harscomponenten en de toepassing kan snel en schoon uitgevoerd worden met het MC-Fastpack systeem.

De vulstoffen kunnen rechtstreeks in scheuren of voegen worden geperst. Dankzij de 2C-technologie kunnen snel uithardende harsen worden gebruikt. De bouwdeelen kunnen dus in korte tijd weer worden gebruikt.

# Coatingsysteem

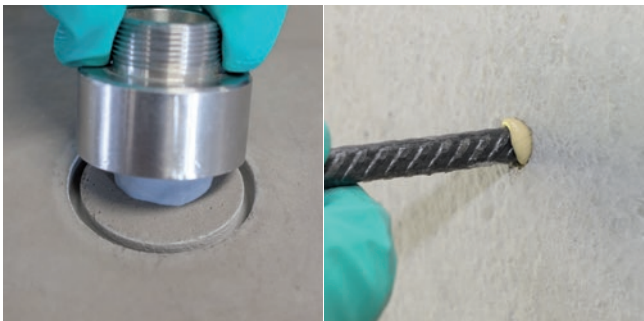


## Service producten voor coatingsystemen

Coatings beschermen gebarsten bouwdeelen. Problematisch zijn vaak hun scheuroverbruggend vermogen en het risico van achterwaartse vochtdoorlating. De voorbehandeling van scheuren met een injectiemateriaal zoals MC-Fastpack 1264 compact of een thixotrope lijm zoals MC-Fastpack PU solid zorgt voor een geslaagde coating.

Verbanden en gedeeltelijke herprofilering kunnen met een minimum aan inspanning worden aangebracht wanneer MC-Fastpack lijmen worden gebruikt. De twee thixotrope reactieharsen MC-Fastpack PU solid en MC-Fastpack EP solid kunnen snel en schoon worden aangebracht. Door de goede standvastheid kunt u ook comfortabel werken in verticale en bovenhoofdse posities. Dankzij de korte uithardingstijd zijn de speciale lijmen al na korte tijd zeer belastbaar.

## Lijmsysteem



### Lijmsysteem voor packers, hechtstempels, deuvelds, ankers, bouwdele

De speciale lijmen MC-Fastpack PU solid en MC-Fastpack EP solid zijn geschikt voor vele bouwwerkzaamheden. Met hoge sterkte creëren MC-Fastpack-lijmen sterke verbindingen tussen verschillende bouwmaterialen. Dit is ook de basis voor het lijmen van trekstempels of bouwdeelen.

MC-AnchorSolid E820 is beschikbaar voor het verlijmen van ankers met statische relevantie. Het Fastpack product is goedgekeurd door de bouwautoriteiten voor het verlijmen van staal met een diameter van 8 tot 20 mm in beton.

## MC-Fastpack systeemcomponentenw

	Krachtgesloten injecteren	Water stoppen	Voegen, holle ruimtes vullen	Coaten	Herprofiëren	Lijmen
MC-Fastpack 1264 compact	● <sup>1)</sup>			●		●
MC-Fastpack 2300 top		● <sup>2)</sup>	●			
MC-Fastpack 2700	● <sup>1)</sup>	● <sup>1)</sup>	●			
MC-Fastpack Injekt LE	● <sup>3)</sup>	● <sup>3)</sup>	●			
MC-Fastpack PU solid	● <sup>3)</sup>		●	●		●
MC-Fastpack EP solid	● <sup>3)</sup>		●	●		●
MC-AnchorSolid E820	● <sup>3)</sup>		●	●		●

<sup>1)</sup> > 0,3 mm

<sup>2)</sup> > 0,1 mm

<sup>3)</sup> > 1,0 mm

### MC-Fastpack Power-Tool: Technische kenmerken

Kenmerk	Eenheid	Waarde
Mengverhouding	volumedelen	1:1 / 2:1 en 4:1
Benodigde luchthoeveelheid	l/min	ca. 3
Max. lucht toevoerdruk	bar	10
Max. bedrijfsdruk	bar	6,8
Continue geluidsdruk	dB	< 83
Gewicht	kg	2,5
Max. cartouche-inhoud	ml	400



De MC-Fastpack Power-Tool wordt geleverd met alle componenten die u nodig heeft voor gebruik op de bouwplaats.

- 1 MC-Fastpack Power-Tool
- 2 Voorgemonteerde patroonhouder voor cartouches met een mengverhouding van 1:1 en 2:1
- 3 Patroonhouder incl. toebehoren voor cartouches in mengverhouding 4:1
- 4 Slagstuk voor MC-Hammer Packer LP 12
- 5 Gebruiksaanwijzing
- 6 MC-Fastpack Power-Tool koffer



## Versterken en afdichten – gewapend beton, metselwerk

### MC-Fastpack 1264 compact

#### Producteigenschappen

- Laagviskeuze epoxyhars
- Vocht verdraagzaam
- Hoog doordringend vermogen
- Snelle uitharding ook bij dynamisch belasting
- Hoge druk en treksterkte
- CE-conform met DIN EN 1504-5
- Hoge chemische bestendigheid



#### Toepassingsgebieden

- Krachtgesloten vullen van scheuren, voegen en holle ruimtes in bouwconstructies en civieltechnische constructies onder droge en vochtige omstandigheden.

## Elastisch afdichten – gewapend beton, metselwerk, bouwgrond

### MC-Fastpack 2300 top

#### Producteigenschappen

- Laagviskeuze polyurethaanhars
- Waterdicht
- Elastisch afdichtend
- Flexibel bij lage temperaturen
- CE-conform met DIN EN 1504-5
- Water-hygiënisch onschadelijk (bodem en grondwater)
- Chemisch zeer bestendig



#### Toepassingsgebieden

- Elastisch en afdichtend vullen van scheuren, voegen en holle ruimten in hoog-, diep-en weg- en waterbouw.
- Afdichting van waterwerken, rioleringen en waterwerken in contact met grondwater.

# Water stoppen en afdichten – gewapend beton, metselwerk, bouwgrond

## MC-Fastpack 2700

### Producteigenschappen

- Laagviscose polyurethaanhars
- Zeer reactief
- Snelle uitharding
- Taai-elastisch
- Schuimend met water



### Toepassingsgebieden

- Afdichten van scheuren, voegen en holle ruimtes in bouwwerken, in de civiele techniek en bouwkunde.
- Afdichting van waterbouwkundige constructies, rioleringsstelsels en constructies in grondwater.

## Water stoppen en holle ruimtes vullen – gewapend beton, metselwerk, bouwgrond

### MC-Fastpack Injekt LE

#### Producteigenschappen

- Laagviscose polyurethaanhars
- Zeer reactief
- Sterk uitbreidend
- Zeer snelle uitharding
- Taai elastisch vast
- Water-hygiënisch onschadelijk (bodem en grondwater)



#### Toepassingsgebieden

- Stop het binnendringen van water
- Afdichten van scheuren, voegen en kleine holle ruimtes
- Het vullen van holle ruimtes
- Versterken van bouwgrond

# Lijmen, afdichten, injecteren – gewapend beton, metselwerk

## MC-Fastpack PU solid

### Producteigenschappen

- Thixotrope polyurethaanhars
- Toepasbaar ook boven het hoofd
- Snelle uitharding
- Goede hechting op minerale en metalen oppervlakken
- Taai-elastisch



### Toepassingsgebieden

- Verlijmen van minerale en metalen bouwmaterialen, alsmede bepaalde kunststoffen
- Verlijmen van lijmpackers voor injectiewerkzaamheden
- Het dichten van voegen en brede scheuren
- Verbinden van dynamisch belaste scheuren
- Afdichten / egaliseren van openingen en breuken

## Lijmen, verankeren, injecteren – gewapend beton, metselwerk

### MC-Fastpack EP solid

#### Producteigenschappen

- Thixotrope epoxyhars
- Vochtverdraagzaam
- Snel uithardend
- Toepasbaar ook boven het hoofd
- Lage toepassingstemperatuur
- Goede hechting
- Druk- en trekvast



#### Toepassingsgebieden

- Verlijmen van minerale en metalen bouwmaterialen, alsmede bepaalde kunststoffen
- Verlijmen van lijmpackers voor injectie werkzaamheden
- Het dichten van voegen en brede scheuren
- Verbinden van statisch belaste scheuren
- Afdichten / egaliseren van openingen en breuken

## Vorbereitung



1. Schroef de wartelmoer los en verwijder de borgring.



2. Plaats de statische menger en zet hem vast met de wartelmoer.



3. Controleer de houder op de juiste mengverhouding.



4. Plaats de patroon in de MC-Fastpack Power-Tool.



## Ingebruikname



**1.** Sluit de luchtcompressor aan.



**2.** Persdruk begrenzen met de drukregelklep.

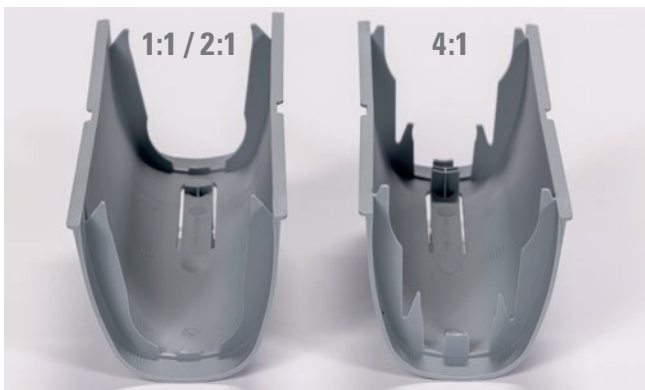


**3.** Druk de mixerpunt in de packertuit. Vasthouden en injecteren.



**4.** Druk op de drukafvoerknop voordat u de packer of het patroon vervangt.

## De cartouchehouder vervangen



De MC-Fastpack Power-Tool wordt geleverd met de verwisselbare cartouchehouder voor patronen met een mengverhouding van 1:1 en 2:1.

Om patronen met een mengverhouding van 4:1 te kunnen gebruiken, bevat de kofferset een tweede patroonhouder met een set verwisselbare drukschijven.

De onderste drukschijf moet worden vervangen voordat de nieuwe patroonhuls wordt geplaatst:  
grote drukschijf voor mengverhouding 1:1 en 2:1,  
kleinere drukschijf voor mengverhouding 4:1 (zie bladzijde 19).



1. Duw de patroonhouder omhoog en verwijder hem.



2. Draai de drukschroeven los en verwijder de drukschijven.



3. Plaats de juiste drukschijven overeenkomstig de gekozen patroonhouder en schroef ze vast.



4. Plaats de gewenste patroonhouder en druk hem aan.

## Boorpackers



### MC-Hammer Packer LP 12

#### Producteigenschappen

Om de MC Hammer Packer LP 12 te kunnen gebruiken worden boorkanalen met een diameter van 12 mm gemaakt. Deze worden gewoonlijk om en om onder een hoek van ca. 45° naast een scheur gezet, zodat de scheur in het midden van het bouwdeel wordt geraakt. De afstand tussen de gaten/packers is afhankelijk van de scheurdiepte. Bij het inslaan van de packers moet het aansluitstuk met een slagstuk worden beschermd. Na uitharding wordt de packer gelijk met het oppervlak afgeslagen.

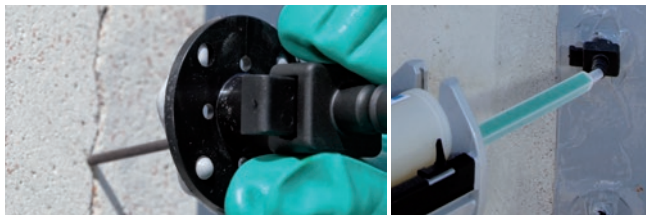
Het verbindingstuk van de packer is zodanig gedimensioneerd dat de punt van de mixer van het patroon met druk kan worden ingebracht. Blijf tijdens het injecteren de connector stevig aandrukken (zie blz. 17).

#### Technische gegevens

<b>Boring</b>	Ø 12 mm
<b>Klep</b>	Geïntegreerd, zelfsluitend
<b>Hoofdaansluiting</b>	Ø 7 mm, binnenzijde
<b>Max. injectiedruk</b>	ca. 50 bar
<b>Materiaal</b>	Kunststof



## Lijmpackers



### MC-Surfacepacker LP

#### Producteigenschappen

MC-Surfacepackers LP worden rechtstreeks op de scheur gelijmd. Het scheurverloop en het standvlak van de packers worden over het gehele oppervlak afgedicht met MC-Fastpack EP Solid. De afstand tussen de lijmpackers is afhankelijk van de dikte van het bouwdeel.

De packers zijn voorzien van een schuifafsluiting en een snelkoppeling. De binnendiameter is zo gedimensioneerd dat het eindstuk van de menger met druk in de packers kan worden geplaatst.

#### Technische gegevens

<b>Lijmoppervlakken</b>	Ø 50 mm
<b>Klep</b>	Schuifklep
<b>Hoofdaansluiting</b>	snelkoppeling
<b>Max. injectiedruk</b>	ca. 30 bar
<b>Materiaal</b>	Kunststof



## Veiligheidsinstructies

**Lees de gebruiksaanwijzing van de MC-Fastpack Power-Tool zorgvuldig!**  
**U vindt de gebruiksaanwijzing in de koffer of op [www.mc-bouwchemie.com](http://www.mc-bouwchemie.com)**



Een goede werking en bedrijfsveiligheid zijn alleen gewaarborgd als de gebruikers alle veiligheidsinstructies in de gebruiksaanwijzing kennen en in acht nemen.

De MC-Fastpack Power-Tool draagt het CE-merkteken in overeenstemming met de relevante Europese richtlijnen. De MC-Fastpack Power-Tool mag niet worden gebruikt voordat de bedieningsprocedure en de in de bedieningshandleiding beschreven instructies zijn gelezen en begrepen. De MC-Fastpack Power-Tool werkt met druk.

Door druk, hoger dan opgegeven in het technische merkblad, kan de injectievloeistof aan de verkeerde kant ontsnappen of kunnen de patronen barsten. Dit kan leiden tot ernstig letsel bij personen en schade aan eigendommen.

Manipulaties of veranderingen aan de MC-Fastpack Power-Tool door niet door de fabrikant geautoriseerde personen, evenals het niet in acht nemen van de veiligheidsinstructies in de gebruiksaanwijzing, zijn gevaarlijk en kunnen leiden tot ongevallen met ernstig letsel en/of materiële schade.

De MC-Fastpack Power-Tool is ontwikkeld voor het mengen en doseren van dubbelkamerpatronen van MC-Bauchemie. Andere of bijkomende toepassingen worden niet beschouwd als beoogd gebruik. Voor het bedoelde gebruik moeten de aanwijzingen in de gebruiksaanwijzing worden opgevolgd.

Voor het werken met chemische stoffen onder druk moeten geschikte beschermingsmiddelen worden gedragen. De gevareninformatie en veiligheidsadviezen over de gebruikte reactieharsen in de respectieve technische gegevensbladen en de veiligheidsinformatiebladen moeten in acht worden genomen.

### **Toegepaste richtlijnen en normen**

<b>2006/42/EG:</b>	Machinerichtlijnen
<b>2014/68/EU:</b>	Persluchtrichtlijnen
<b>ISO 8573-1:</b>	Persluchtkwaliteits klassen

De oorspronkelijke gebruiksaanwijzing is geschreven in het Duits.

# MC-Fastpack

## Injectie- en lijmsystemen – Veelzijdig inzetbaar

- Injecteren
- Verlijmen
- Afdichten

MC-Bouwchemie Nederland  
Het Eek 9b  
4004 LM Tiel  
Tel. +31 344 633700  
info@mc-bouwchemie.nl  
www.mc-bouwchemie.com

MC-Bauchemie Belgium N.V.  
Bedrijvenpark „La Corbeille“ Zone D  
Conservenstraat 25  
BE-2235 Westmeerbeek  
Tel. +32 15 201462  
info@mc-bauchemie.be  
www.mc-bauchemie.com



BE SURE. BUILD SURE.

Contact gegevens  
MC-Bouwchemie Nederland



Contact gegevens  
MC-Bauchemie Belgium N.V.

